



COMMUNIQUÉ DE PRESSE - LE MANS - LE 8 JANVIER 2014

SARTHE ME UP ! LES CHEFS D'ENTREPRISES SARTHOIS S'UNISSENT POUR PROMOUVOIR L'ATTRACTIVITÉ ÉCONOMIQUE DE LEUR TERRITOIRE

Dans un contexte économique morose, des entrepreneurs ayant choisi une implantation sarthoise ont décidé, en partenariat avec le Conseil général, de partager les recettes de leurs succès avec les franciliens à travers une marque et une plateforme web intitulées www.sarthe-me-up.com. Ce dispositif basé sur les success stories professionnelles du département a pour ambition de faire connaître les atouts du territoire et de séduire les porteurs de projets qui souhaitent quitter Paris pour la province. Il s'appuie sur les témoignages de ces chefs d'entreprises sarthois qui ont fait le choix de ce département pour entreprendre mais aussi pour y trouver une vraie qualité de vie.

Première zone économique nationale, l'Ile-de-France est le cœur névralgique de l'économie française. En contrepartie, la qualité de vie de la région ne va pas en s'améliorant et ne permet pas au plus grand nombre de s'épanouir complètement. **De plus en plus de trentenaires et de quadras ont des aspirations personnelles incompatibles avec l'Ile-de-France : des rêves d'espace, de temps pour soi et sa famille mais aussi des envies de reconnaissance et de motivation.** La réussite ne se concevant plus sans une forme d'épanouissement personnel, beaucoup de jeunes entrepreneurs attendent donc autre chose de leur lieu de vie. Selon une enquête réalisée par Cadremploi et le JDD en avril 2013, 86% des cadres parisiens rêvent de quitter l'Ile-de-France.

UN MODÈLE D'EXCELLENCE DANS LEQUEL PERFORMANCE ÉCONOMIQUE EST INTIMEMENT LIÉE À QUALITÉ DE VIE.

Sarthe Me Up, la stratégie d'attractivité de la Sarthe cible avant tout les porteurs de projets parisiens qui n'ont pas encore réalisé qu'à moins d'1 heure de TGV de la capitale, ils peuvent poser leurs valises dans un territoire qui a tous les atouts nécessaires pour leur permettre de faire éclore leurs projets. Un territoire d'équilibre à la fois connecté (très haut débit, TGV, autoroutes) et déconnecté (offre de loisirs, qualité de vie, immobilier accessible). Grâce à ses nombreux atouts, à la qualité humaine de ses habitants et ses dispositifs singuliers d'accompagnement, la Sarthe offre en effet à chacun la possibilité de réussir dans sa vie professionnelle et de s'épanouir dans sa vie personnelle.

**UNIQUE EN FRANCE : LE FINANCEMENT
DU CONGÉ CRÉATION D'ENTREPRISE**
(Jusqu'à 70 % de votre ancien salaire
+ formation et accompagnement)

**IMMOBILIER JUSQU'À 4X MOINS
CHER QU'EN RÉGION PARISIENNE**

**UN LABORATOIRE EN ACOUSTIQUE
RECONNU MONDIALEMENT**

**101 ZONES D'ACTIVITÉS
AVEC TRÈS HAUT DÉBIT EN FIBRE
OPTIQUE**

**350 OFFRES
IMMOBILIÈRES OU FONCIÈRES
SUR WWW.SOLIMMO.FR**

**13 PÉPINIÈRES
D'ENTREPRISES**

**UN RÉSEAU
D'ENTREPRENEURS IMPLIQUÉS**
pour une évaluation rapide des
dossiers par des experts associés
à des entrepreneurs bénévoles.

**CAPITAL HUMAIN
DE HAUT NIVEAU**

via l'Université du Maine
et des Écoles de commerce
et d'Ingénieurs.

DES OUTILS FINANCIERS

et des aides pouvant atteindre
100 000€ permettant avec
seulement 20 K€ d'apport de boucler
un financement de 500 000 €
(prêt d'honneur à taux 0 sans garantie,
dotations ou subventions à l'innovation et/ou
à la création d'emploi, concours Cap Création
Sarthe, Business Angels...)

DES DATACENTERS



WWW.SARTHE-ME-UP.COM

Conseil général

Sarthe



LA PREUVE PAR L'EXEMPLE CEUX QUI EN PARLENT LE MIEUX SONT CEUX QUI ONT TENTÉ L'AVENTURE

« Ask not what your country can do for you, ask what you can do for your country ».

La citation célèbre de JF Kennedy illustre bien la stratégie d'attractivité lancée par La Sarthe pour attirer des porteurs de projets et de nouvelles entreprises du bassin parisien : **des hommes et des femmes qui ont réussi en Sarthe et qui en profitent pleinement, s'engagent pour promouvoir la qualité de leur territoire pour entreprendre et vivre sa vie.**

Tous le disent : en Sarthe, l'accueil ne se résume pas au soutien technique. Vous y rencontrez des hommes et des femmes d'expérience, volontaires pour s'engager aux côtés des porteurs de projets.

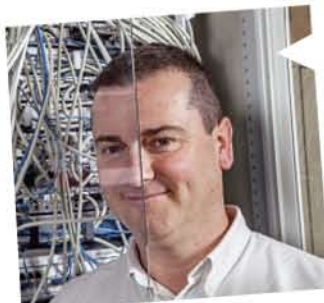
CES CHEFS D'ENTREPRISES SARTHOIS LE DISENT...

VOIR LES VIDÉOS ▶



Guillaume Richard,
Président d'O2 leader français du service à la personne.

"En Sarthe, on peut passer de 30 à 9 000 salariés en 10 ans... et passer de la ville à la campagne en 5 mns".



Eric Robert,
Directeur de PMB-Services. Du software à la vie soft !

"En 1 semaine, on m'a reçu, fait rencontrer les partenaires et services nécessaires... alors qu'ailleurs, on a mis 2 mois à m'envoyer un listing d'espaces disponibles."



Marie Alligier,
Directrice de Myoken, la web agency qui a tout compris.

"Nous avons quitté le sud pour nous rapprocher de Paris et de son économie. Mais plutôt que l'Île-de-France, où il y a beaucoup trop de concurrence et moins de possibilités, on a choisi la Sarthe. C'est un vrai vivier de PME et de gros sièges sociaux d'entreprises."

Jacques Nicolet,
Président du directoire d'Altarea Cogedim et patron de l'écurie de course OAK Racing.

"J'ai choisi de démarrer une nouvelle vie avec une écurie automobile, qui est aujourd'hui doublement championne du monde et qui emploie aujourd'hui plus de 40 personnes."



Stéphane Da Cunha,
Directeur du zoo de la Flèche. Comment passer d'un zoo à un Safari Lodge unique en Europe !

"Une zone de chalandise très intéressante, un territoire hyper-connecté à la France et au Monde. L'endroit idéal pour inventer un concept touristique innovant : dormir à côté des loups."

Yves de la Fouchardière,
Directeur Général de l'une des marques préférées des Français, les Poulets de Loué.

"Vus le nombre de sièges sociaux, le prix de l'immobilier et les problèmes de transport, c'est une hérésie aujourd'hui de s'installer en grande banlieue parisienne. Il y a tant de sociétés qui gagneraient à venir en Sarthe."



Jérôme Bardini,
PDG d'Eliopack, société de packaging qui a réalisé sa croissance en Sarthe.

"Tout est plus simple. Il est agréable d'avoir la parole donnée avant d'engager une tonne de papiers administratifs."



Vincent Tournat,
Chercheur au CNRS, à l'Université du Maine, au Mans.

"J'ai beaucoup voyagé à travers le monde (Russie, Chine, Japon, USA, Europe...), j'ai travaillé dans des grandes universités et je n'ai jamais trouvé de laboratoire en acoustique avec une telle force de frappe."



Samuel Chauveau,
Créateur de la librairie Bulle, référence nationale.

"Ici, j'ai pu créer l'une des plus grandes librairies de France, spécialisée dans la BD, avec plus de 35 000 références."

**CONTACTEZ-NOUS
POUR UN ÉCHANGE
APPROFONDI AVEC
L'UN DE NOS
TÉMOINS**

LA SARTHE EN CHIFFRES

6 206 KM²

556 946 HABITANTS SOIT 88,9 HAB/KM²

7 000 NAISSANCES PAR AN

54 MN DE PARIS EN TGV, 17 FOIS PAR JOUR

5 AUTOROUTES

110 FESTIVALS ET ÉVÉNEMENTS

800 000 SPECTATEURS PAR AN SUR LE CIRCUIT DES 24 HEURES

46 CHÂTEAUX ET LIEUX HISTORIQUES

1 700 ASSOCIATIONS SPORTIVES

3 000 KM DE CHEMINS DE RANDONNÉE

113 000 HA BOISÉS

CONTACTS PRESSE : AGENCE PRESS & VOUS - PIERRE ROY - 01 44 37 00 19 - PIERRE.ROY@PRESS-ET-VOUS.FR



WWW.SARTHE-ME-UP.COM



Retrouvez "Sarthe Me Up" au Salon des Entrepreneurs, Stand "Quittez Paris pour entreprendre", les 5 et 6 février 2014 au Palais des Congrès de Paris.